



Apex™ S 系统

适用于磨抛机的系统组件



Apex S 快速更换系统可在磨盘上轻松安装和移除薄膜,从而提高磨抛机的效率和可用性。该系统包含 Apex S 薄膜和 Apex S 衬背砂纸: CarbiMet™ 和 MicroCut™ 两种类型。

- 易于更换砂纸
- Apex S 薄膜可牢牢吸附住研磨盘, 确保不会滑动
- 缩短更换磨盘时间的理想之选

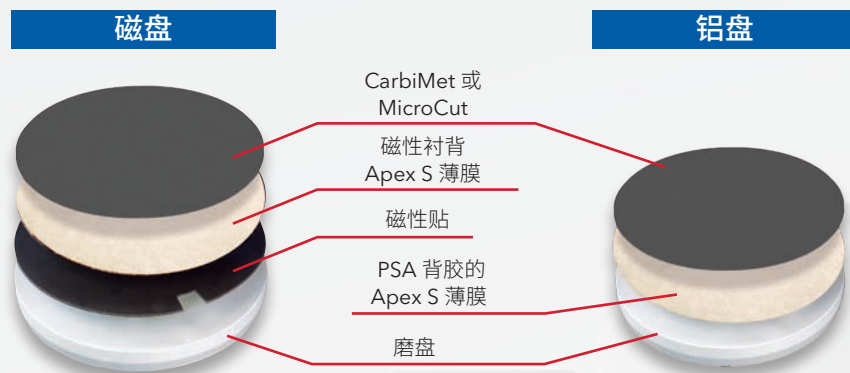
Apex S 衬背砂纸

CarbiMet™ 和 MicroCut

- CarbiMet 和 MicroCut 砂纸均采用 Apex S 兼容衬背制造, 可确保无缝过渡

Apex S 薄膜

- 高摩擦力的 Apex S 薄膜有两种选择: PSA 衬背或磁性衬背
- 磁性 Apex S 底面可直接吸附在 Apex M 磁贴上
- PSA Apex S 薄膜可直接粘附在任何传统磨盘上



快速更换

Apex S 衬背可在 CarbiMet 步骤之间实现快速更换。只需取下上一张砂纸, 然后进入下一步, 无需移除任何衬背或衬垫。

性能和耐用性

Apex S 系统提供强大的吸附性, 无需使用粘合剂用户只需用水清洁。Apex S 薄膜使用寿命长, 一张薄膜可用于数百张研磨砂纸, 无需频繁更换。

精密磨抛

CarbiMet 砂纸可加快研磨时间, 将研磨过程中对样品表面的损害降至最低。MicroCut 砂纸可轻柔研磨材料以得到良好的表面效果, 是处理纤薄材料或敏感材料的理想之选。

订货信息

Apex™ S 薄膜



描述	8in [203mm]	10in [254mm]	12in [305mm]
磁性衬背的 Apex S 薄膜 (数量:2)	16-2074	16-2574	16-3074
PSA 背胶的 Apex S 薄膜 (数量:2)	16-2075	16-2575	16-3075

磁性贴系统应选择磁性衬背薄膜
铝盘系统应选择 PSA 背胶薄膜
两种系统均可与 Apex S 衬背砂纸配合使用

Apex S 衬背砂纸

CarbiMet™ 和 MicroCut 砂纸 — (数量:100张/盒)



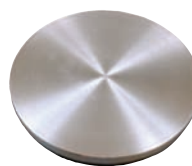
	磨料粒度 ANSI [FEPA]	大致 磨料尺寸	8in [203mm]	10in [254mm]	12in [305mm]
CarbiMet	60 [P60]	260	16-08-0060*	16-10-0060*	16-12-0060*
	80 [P80]	188	16-08-0080	16-10-0080	16-12-0080
	120 [P120]	127	16-08-0120	16-10-0120	16-12-0120
	180 [P180]	78	16-08-0180	16-10-0180	16-12-0180
	220 [P240]	58	16-08-0220	16-10-0220	16-12-0220
	240 [P280]	52	16-08-0240	16-10-0240	16-12-0240
	280 [P320]	46	16-08-0280	16-10-0280	16-12-0280
	320 [P400]	35	16-08-0320	16-10-0320	16-12-0320
	360 [P600]	26	16-08-0360	16-10-0360	16-12-0360
	400 [P800]	22	16-08-0400	16-10-0400	16-12-0400
	500 [P1000]	18	16-08-0500	16-10-0500	16-12-0500
	600 [P1200]	15	16-08-0600	16-10-0600	16-12-0600
1000 [P2500]	8.4	16-08-1000	16-10-1000	16-12-1000	
MicroCut	800 [P1500]	13	16-08-0800	16-10-0800	16-12-0800
	1200 [P2500]	8	16-08-1200	16-10-1200	16-12-1200
	P4000	5	16-08-4000	16-10-4000	16-12-4000

磁性贴选件

将标准磨盘转换为磁盘

类型	8in [203mm]	10in [254mm]	12in [305mm]
Apex M 磁性贴, 带 PSA 背胶 (数量:1)	41-2739-608-001	41-2739-610-001	41-2739-612-001
MagnoFix 磁性贴, 带 PSA 背胶 (数量:1)	16-2070	16-2570	16-3070

铝盘



8in [203mm]	10in [254mm]	12in [305mm]
40-4061	40-0500	49-1777



亚洲总部-标乐中国
依工测试测量仪器(上海)有限公司
销售热线:400 111 8683
咨询邮箱:info.cn@buehler.com
官方网站:www.buehler.com.cn

标乐全球总部 - 美国
847-295-6500 | info@buehler.com

标乐公司德国办事处
info.eu@buehler.com

标乐公司法国办事处
info.eu@buehler.com

标乐公司英国办事处
info.eu@buehler.com

标乐公司中国办事处
info.cn@buehler.com

标乐公司日本办事处
info.japan@buehler.com

标乐公司亚太地区办事处
info.asia@buehler.com

